



GMT MONTHLY MEMBERSHIP PROGRESS REPORT

Results as of: 12/31/2019

Multiple District 355

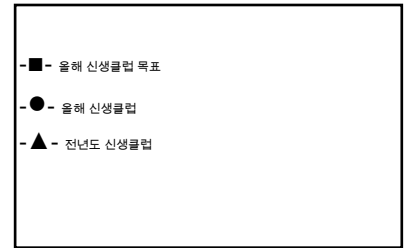
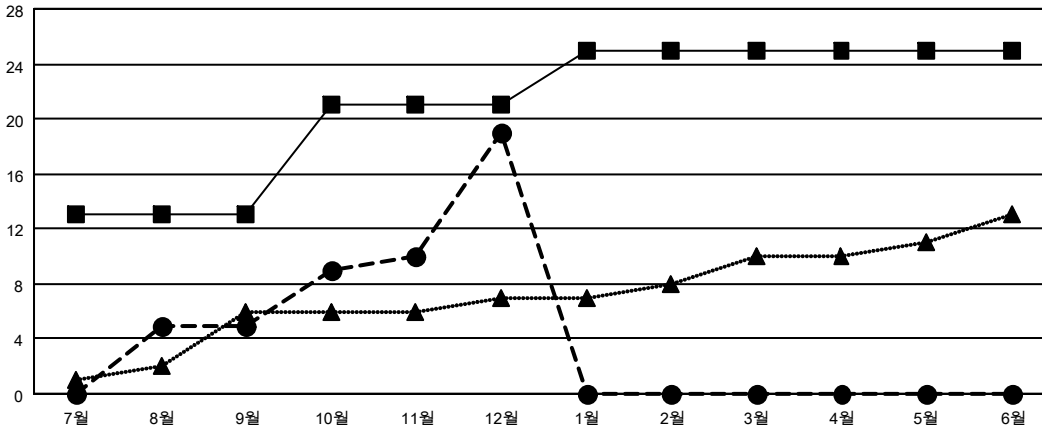
LOCATION: REPUBLIC OF KOREA

GMT: OPEN

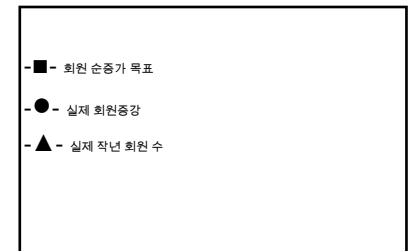
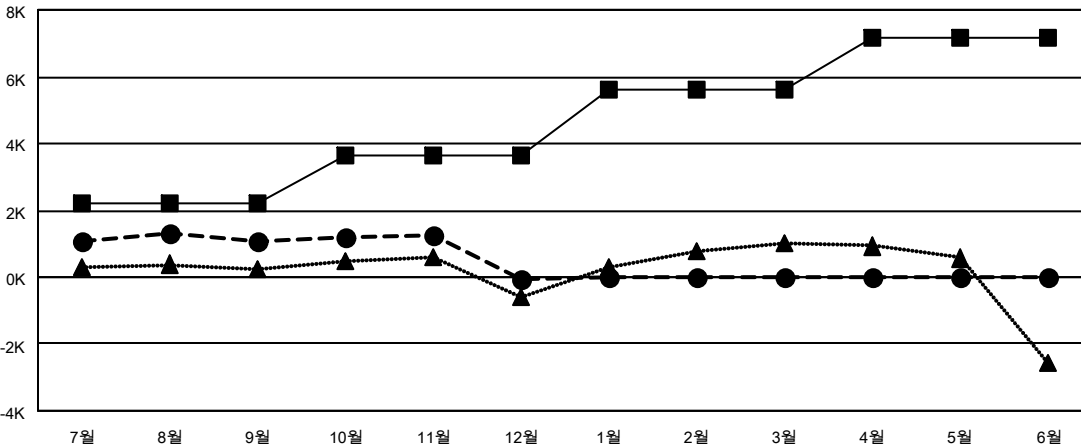
현장지역 GMT 5 - K

클럽				회원 1인당			
결과- 2019-2020				결과- 2019-2020			
사분기	신생클럽 목표	신생클럽	해산된 클럽	사분기	회원 순증가 목표	실제 회원증강	실제 퇴회 회원 수(전출입 포함)
7월/8월/9월	13	5	3	7월/8월/9월	2210	2,781	1,620
10월/11월/12월	8	14	1	10월/11월/12월	1450	2,008	3,073
1월/2월/3월	4	0	0	1월/2월/3월	1940	0	0
4월/5월/6월	0	0	0	4월/5월/6월	1590	0	0

목표 및 누적 신생클럽 수



목표 및 누적 회원수



해산된 클럽: 4	1명 이상의 신입회원을 등록한 813 CLUBS OF 1071	성별 분포
퇴회회원		남성 35,190 (72.10%)
작고 47		여성 13,618 (27.90%)
클럽해산 0	누적 회원 데이터를 확인하시려면 여기에 클릭하십시오.	가족 단위 회원 총수 5,239
기타 4,646		회비 절반을 지불하는 가족회원 3,106
합계 4,693		